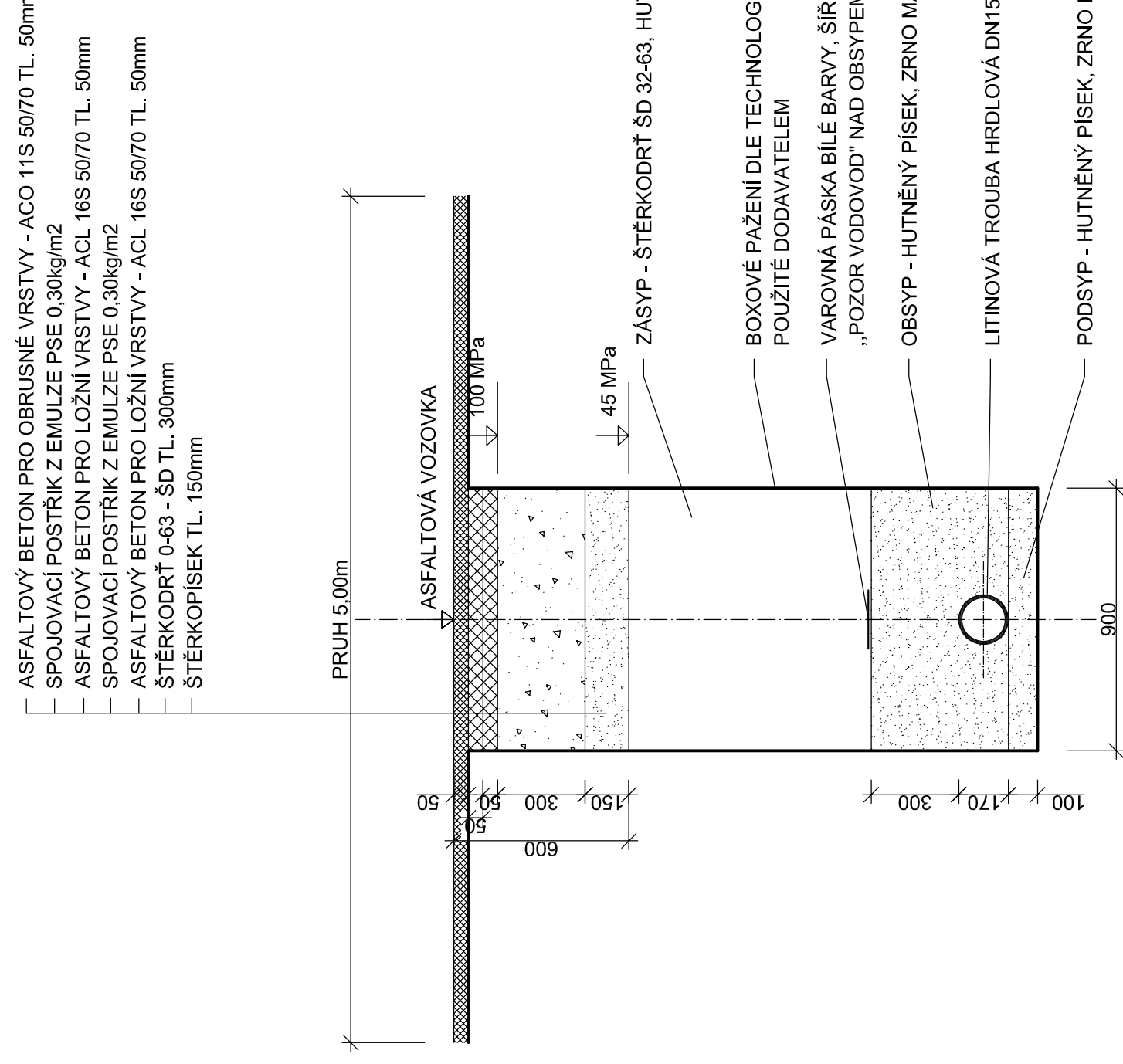
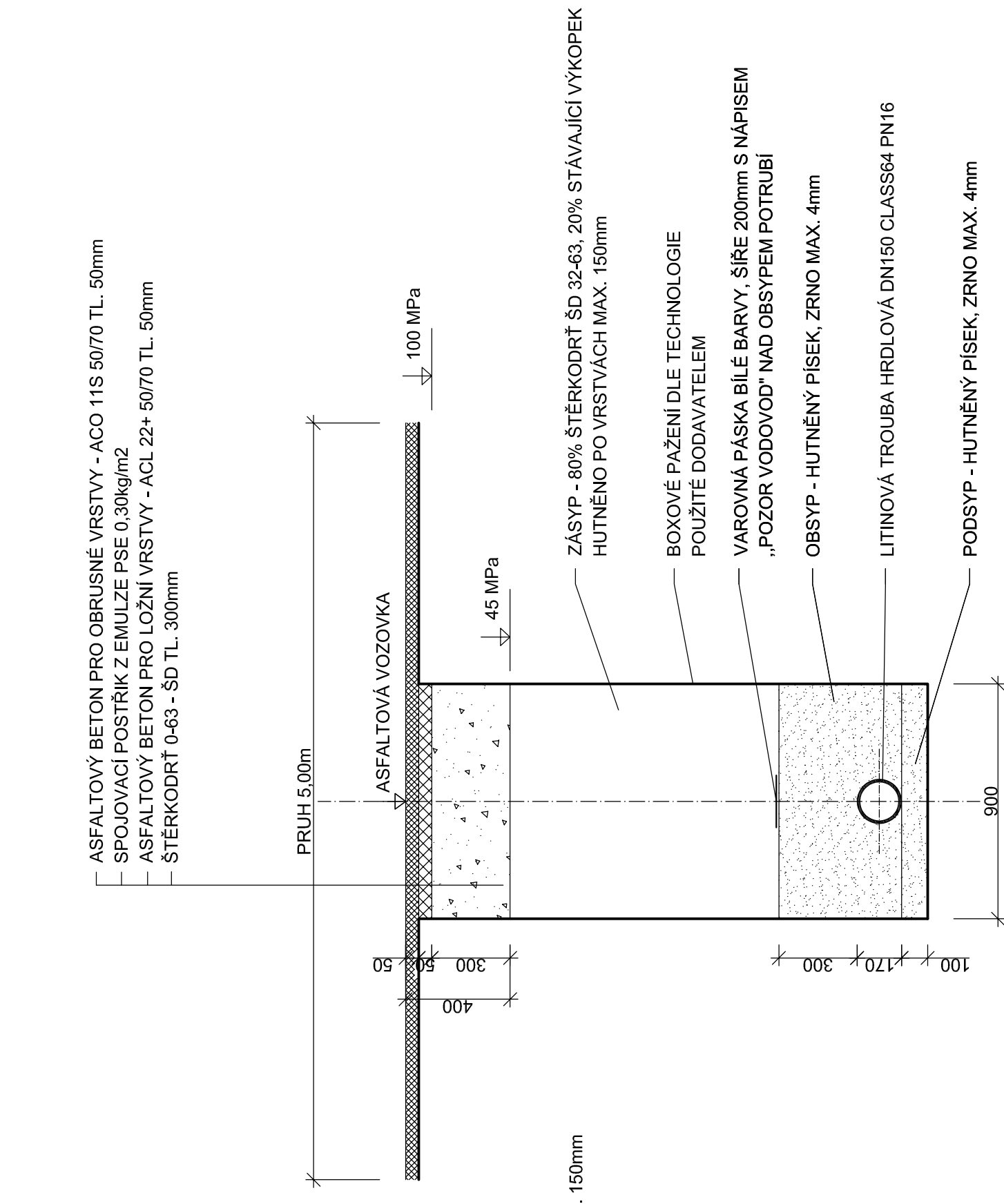


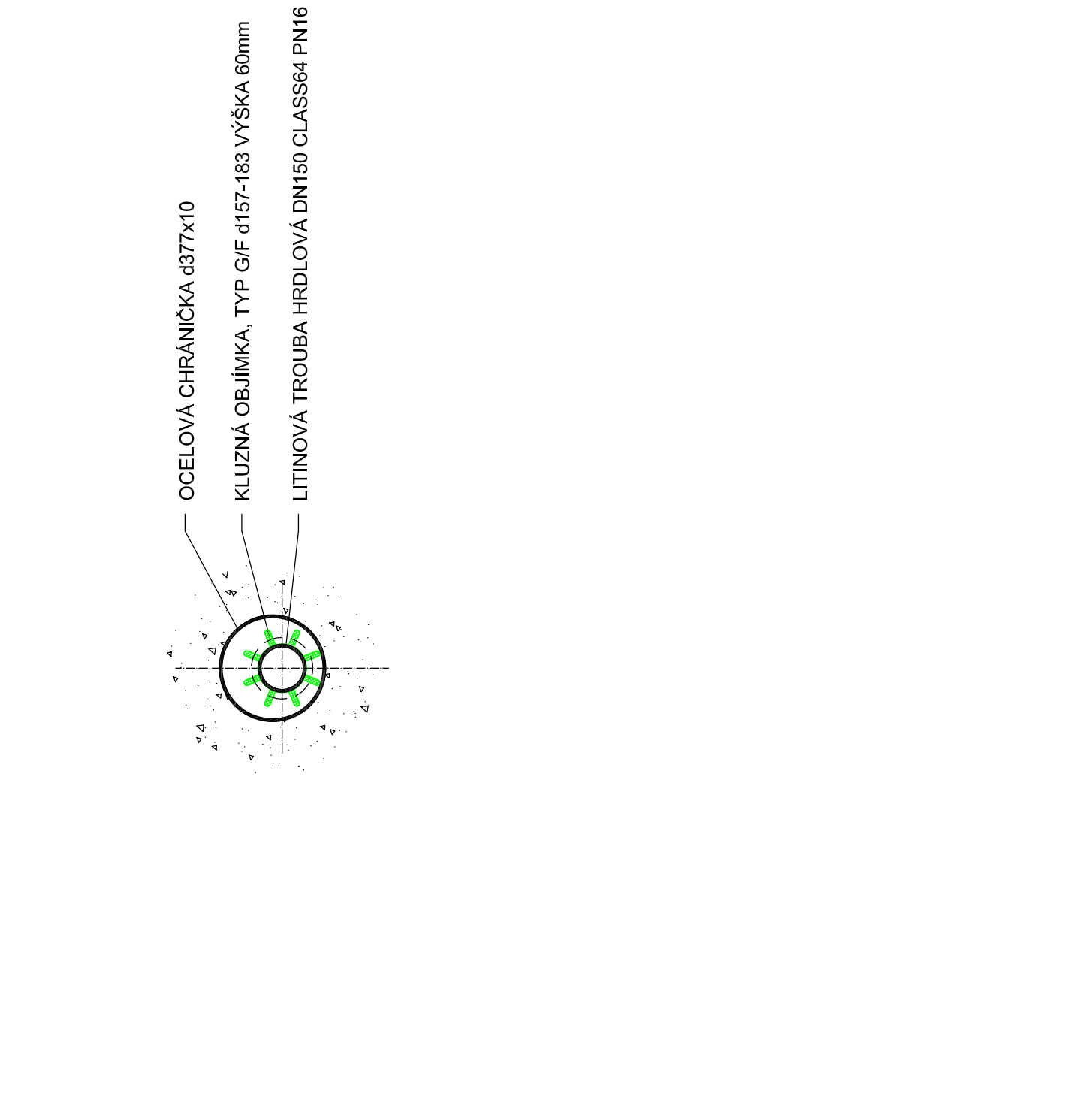
**JUŽENÍ LITINOVÉ TROUBY HRDLOVÉ DN150 CLASS64 PN16
V ASFALTOVÉ VOZOVCE KSÚS**



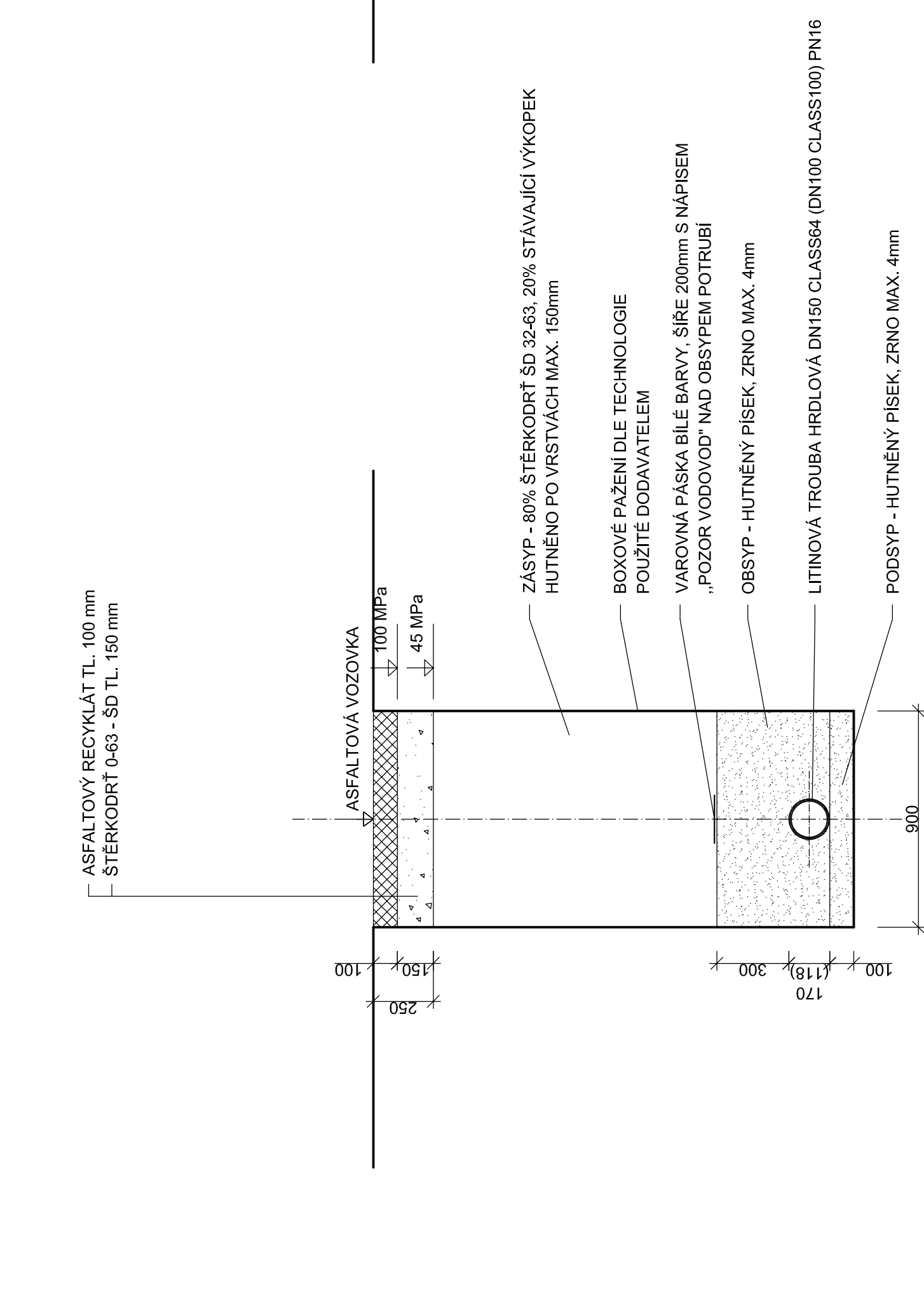
ULOŽENÍ LITINOVÉ TROUBY HRDLOVÉ DN150 CLASS64 PN16
V ASFALTOVÉ VOZOVCE (MODRANSKÁ ULICE)



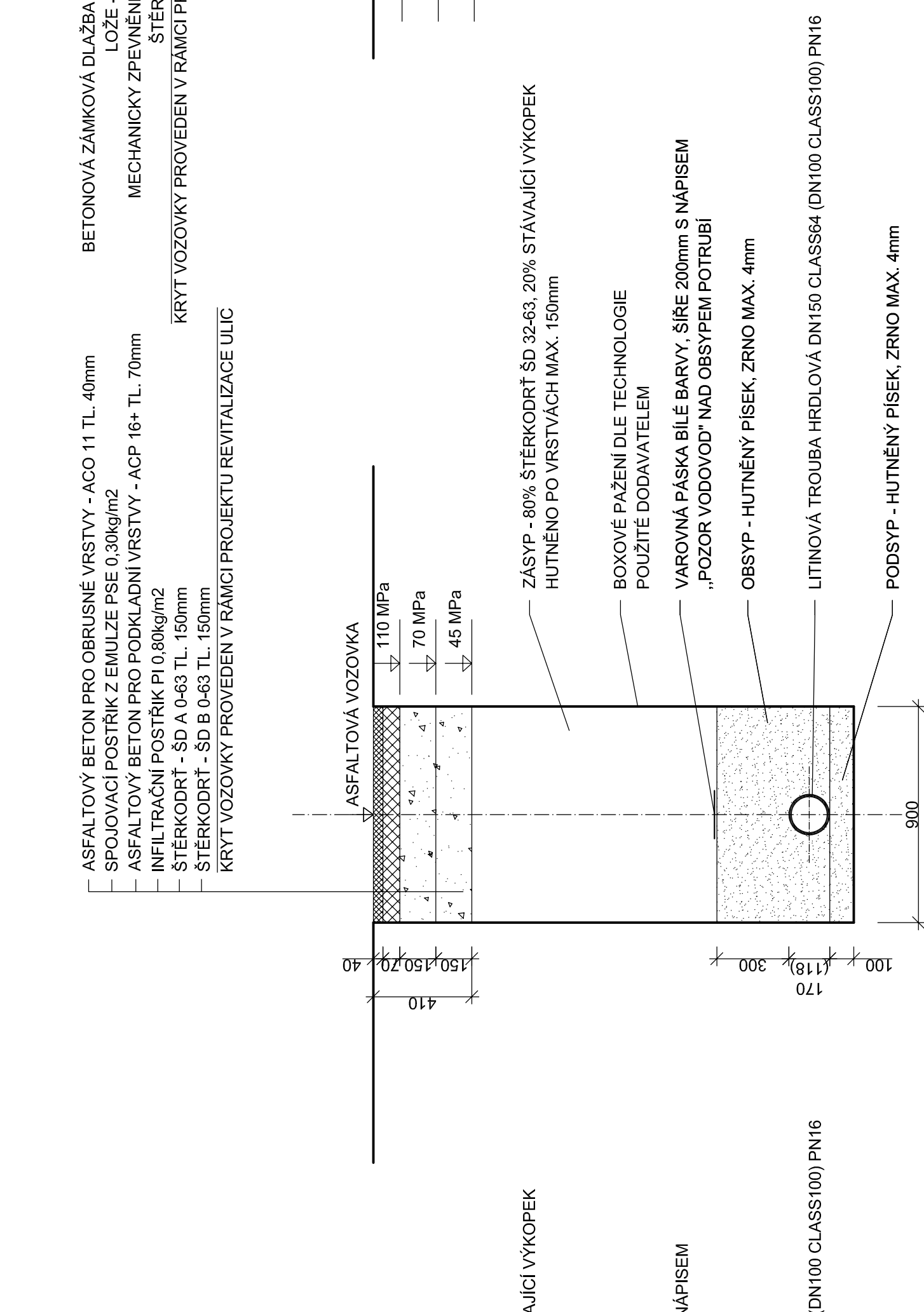
**UJLOŽENÍ LITINOVÉ TROUBY HRDLOVÉ DN150 CLASS64 PN16
V CHRÁNIČE**



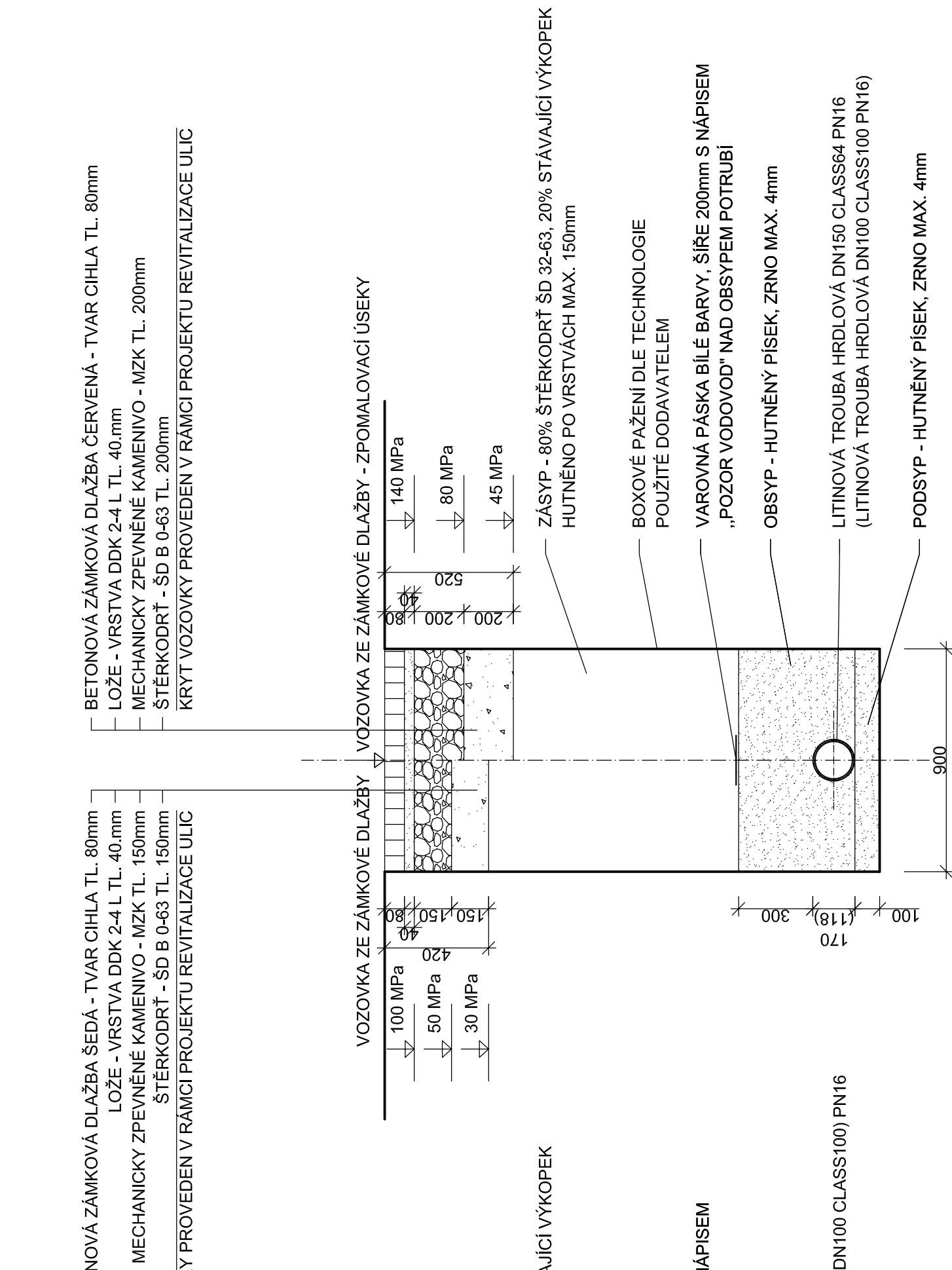
ULOŽENÍ LITINOVÉ TROUBY HRDLOVÉ DN150 CLASS64 (DN100 CLASS100) PN16
V ASFALTOVÉ VOZOVCE - PROVIZORNÍ VYSPRAVENÍ RÝHY



ULOŽENÍ LITINOVÉ TROUBY HRDLOVÉ DN150 CLASS64 (DN100 CLASS100) PN16
DEFINITIVNÍ ASFALTOVÁ VOZOVKA DLE PROJEKTU REVITALIZACE ULIC



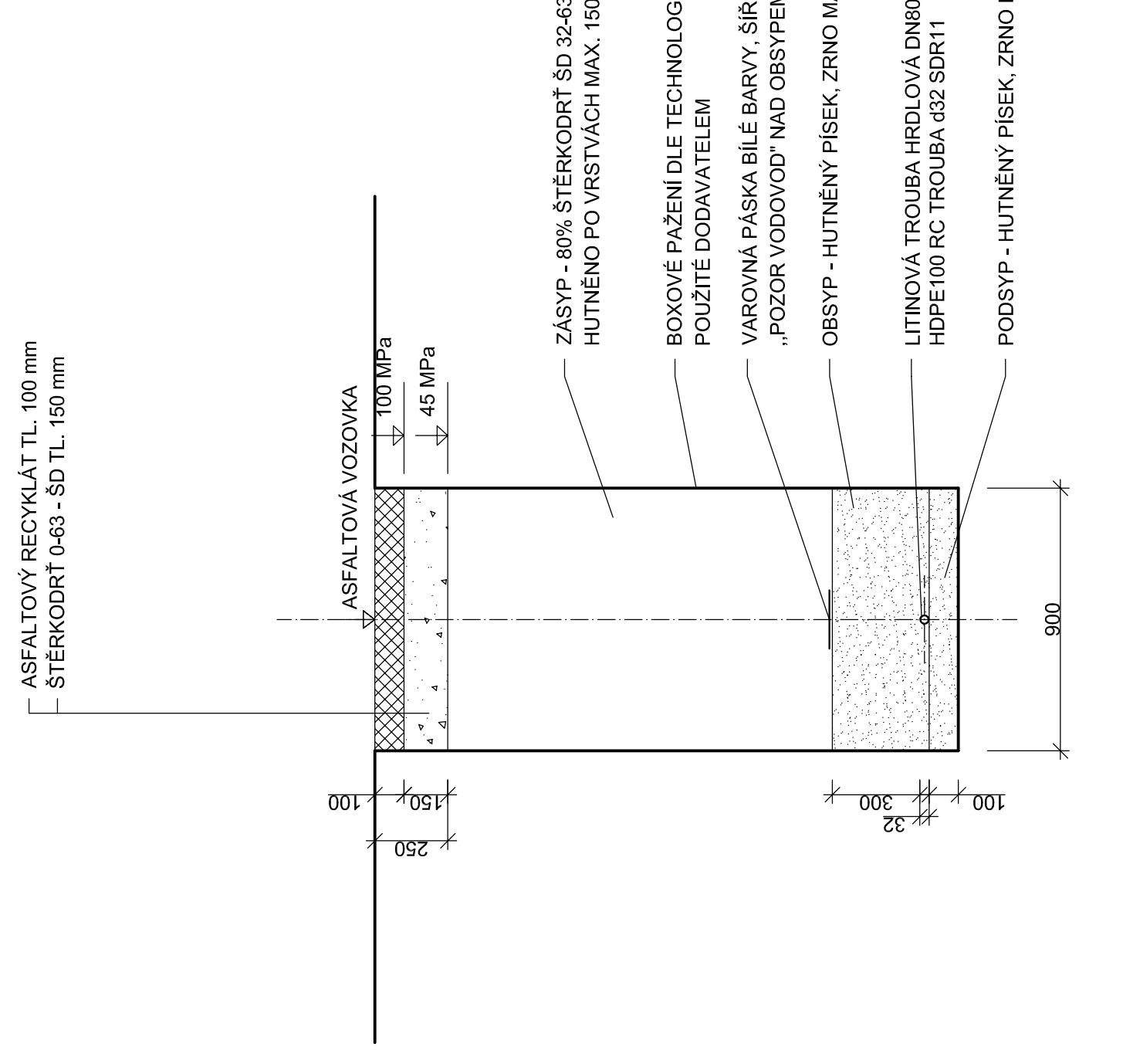
ULOŽENÍ LITINOVÉ TROUBY HRDLOVÉ DN150 CLASS64 (DN100 CLASS100) PN16
DEFINITIVNÍ VOZOVKA ZE ZÁMKOVÉ DLAŽBY DLE PROJEKTU REVITALIZACE ULIC



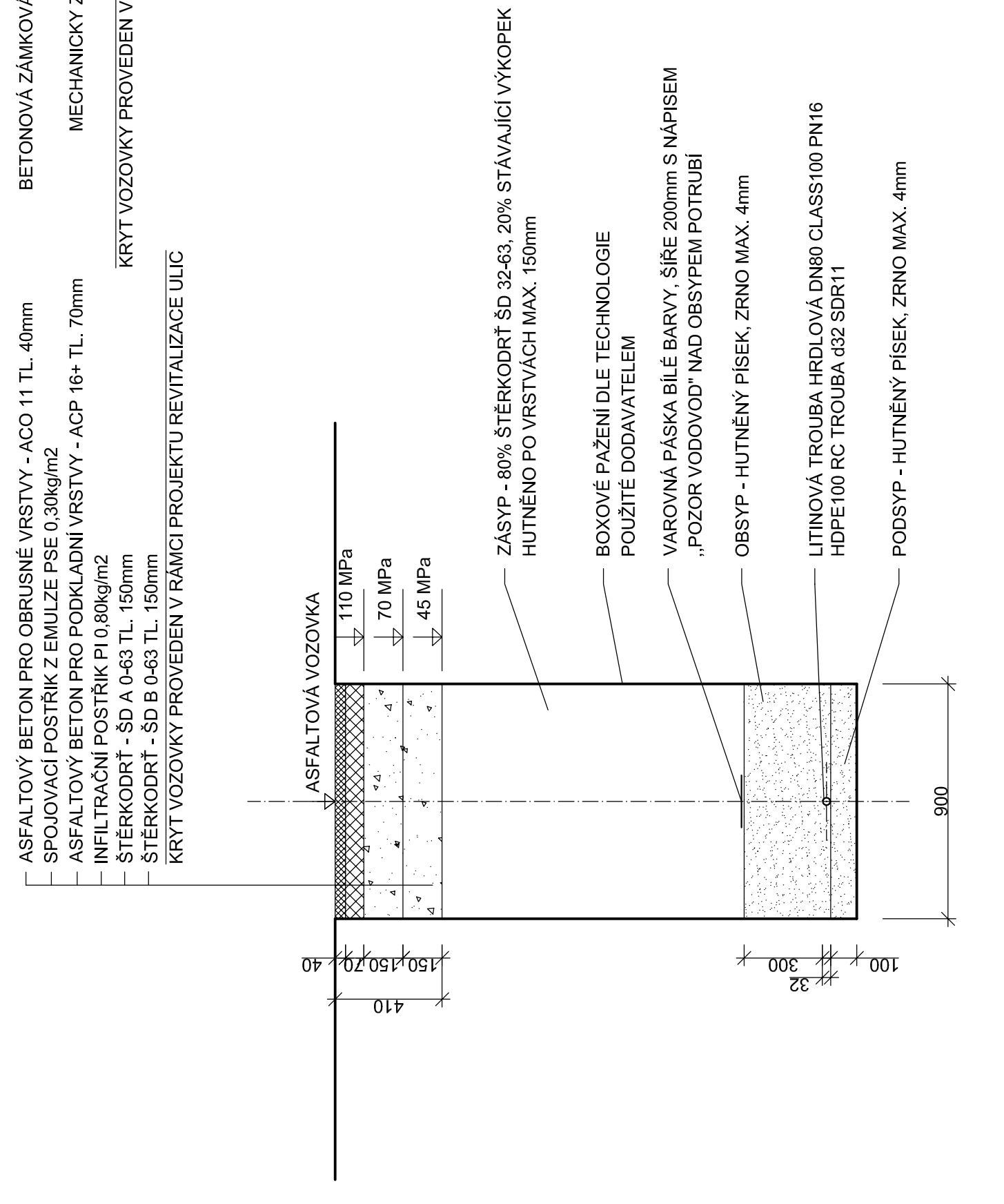
ULOŽENÍ POTRUBÍ

1:20

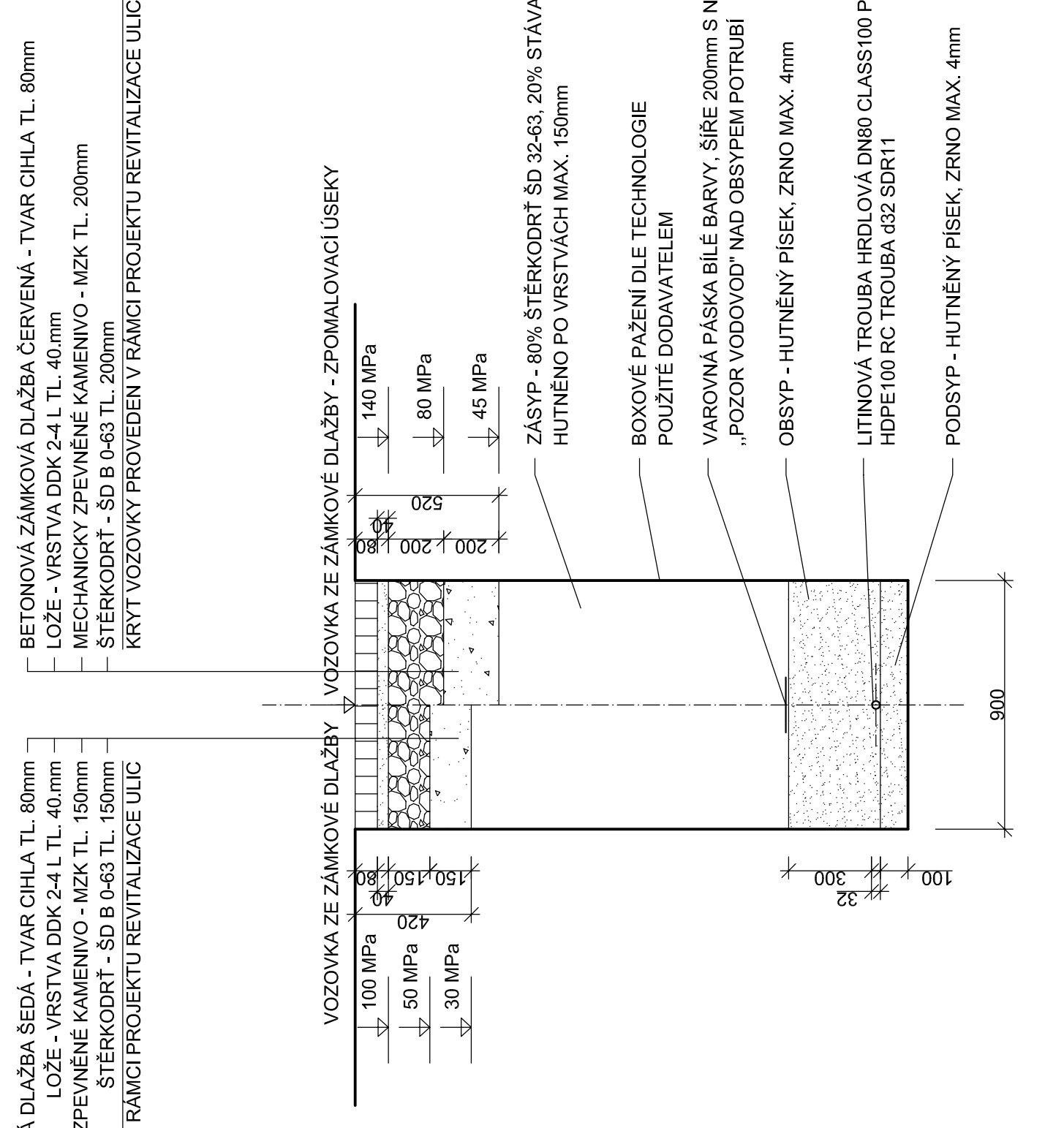
ULOŽENÍ HDPE100 RC TROUBY d32 SDR11
V ASFALTOVÉ VOZOVCE - PROVIZORNÍ VYSPRAVENÍ RÝHY



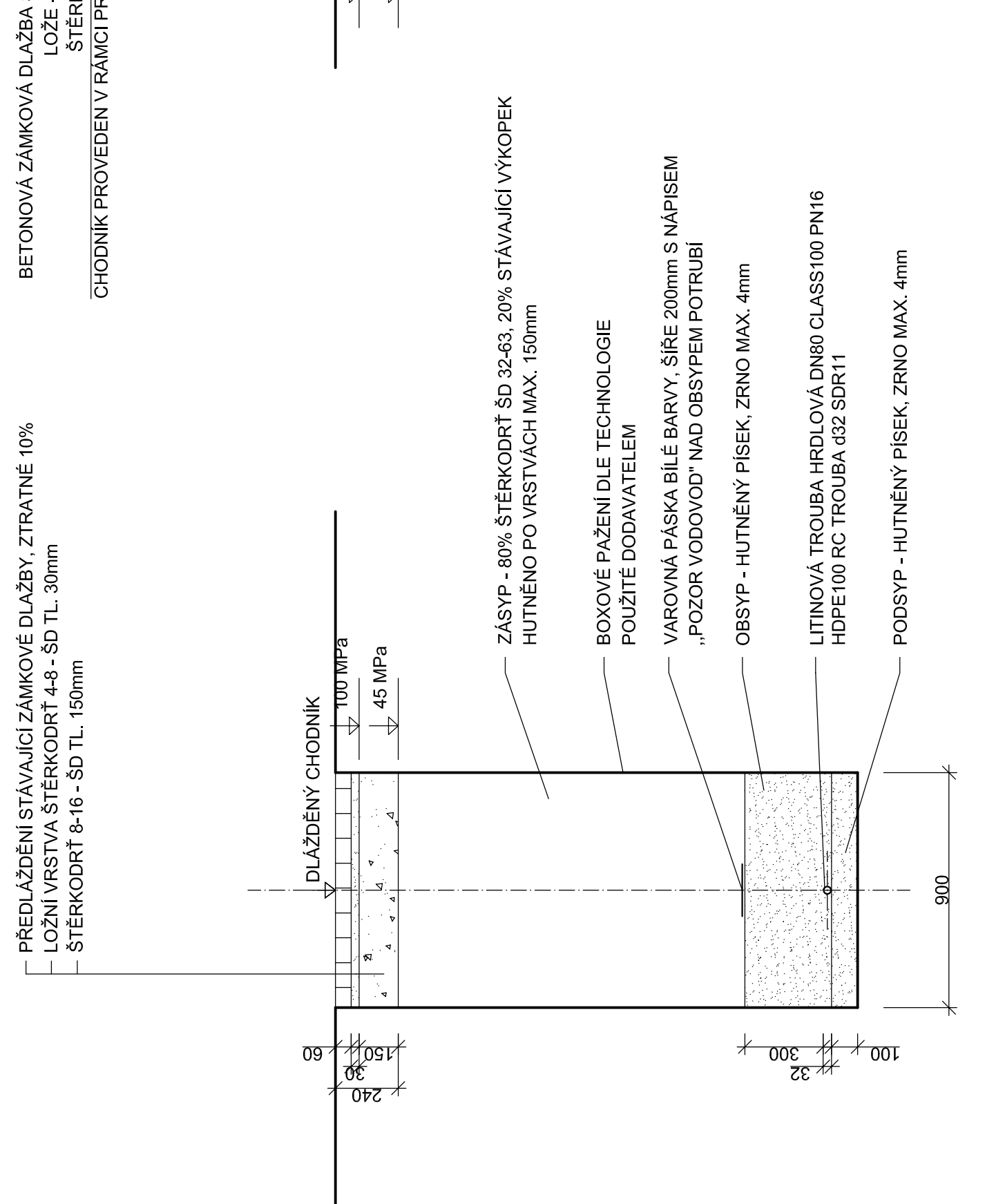
ULOŽENÍ HDPE100 RC TROUBY d32 SDR11



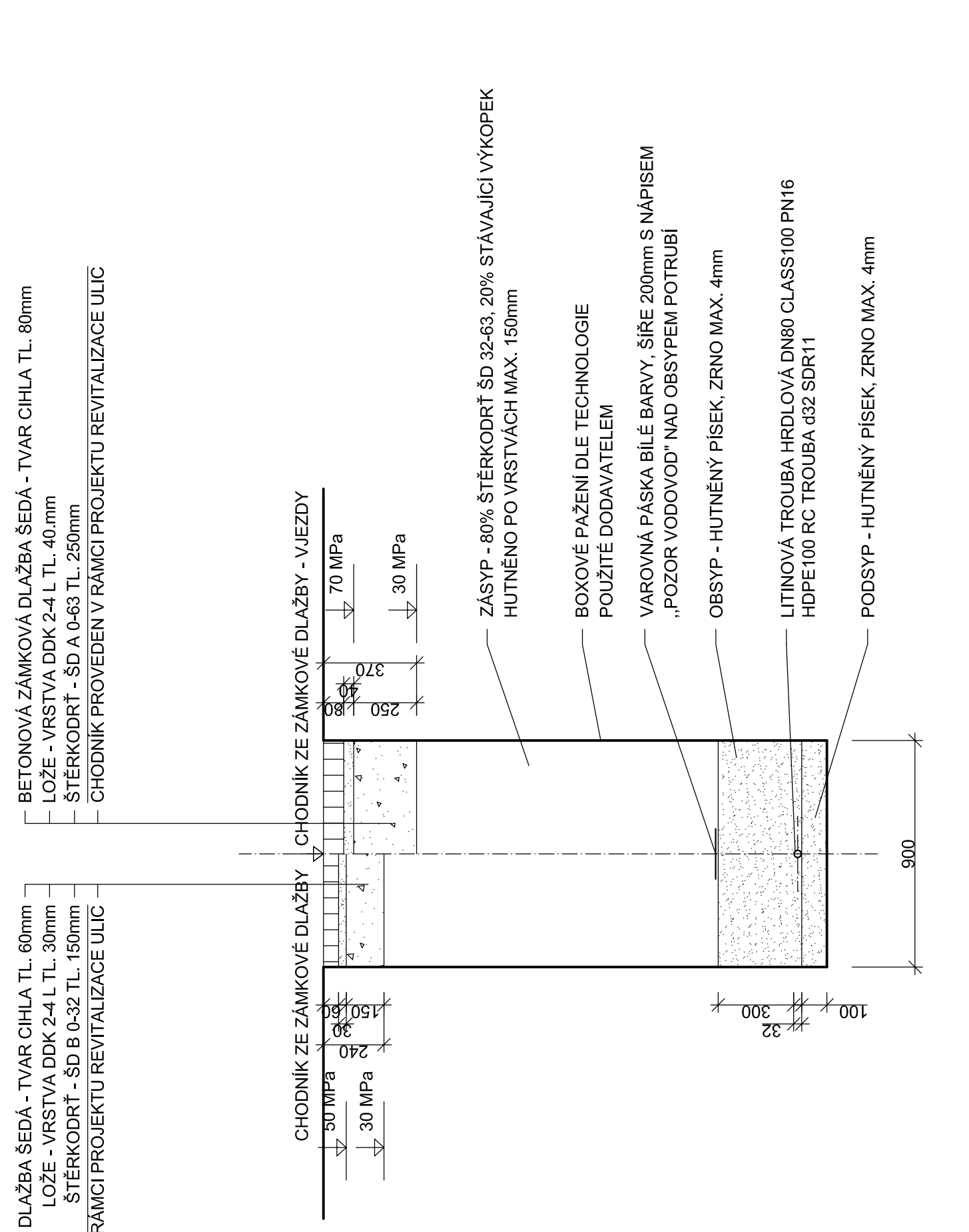
ULOŽENÍ HDPE100 RC TROUBY d32 SDR11



ULOŽENÍ HDPE100 RC TROUBY d32 SDR11
V CHODNÍKU - PROVIZORNÍ VYSPRAVENÍ RÝHY



ULOŽENÍ HDPE100 RC TROUBY d32 SDR11



SO 01.1 - OBNOVA VODOVODNÍHO ŘÁDU
ULICE U VODOJEMU

Zoob. prejaviti: rg. M. Ulyrich	Vyravnová:		GEVOS SARNOVA JEDNOTA MILITÁRNÍHO OBJEKTU 1. 2020
Obez. Benátky nad Jizerou	KÚ: Nova Benátky	Datum:	C. kádry: 1932
Objektuální: Vok. Mařík Bolešlav		Číslo kopie:	číslo
BENÁTKY NAD JIZEROU, U VODOJEMU OBNOVA VODOVODU			
ULOŽENÍ POTRUBÍ			Měřička: 1 : 20 C. měřící: D. 1,11